

Projekt

# Chodnik dla pieszych

Budżet Obywatelski 2019

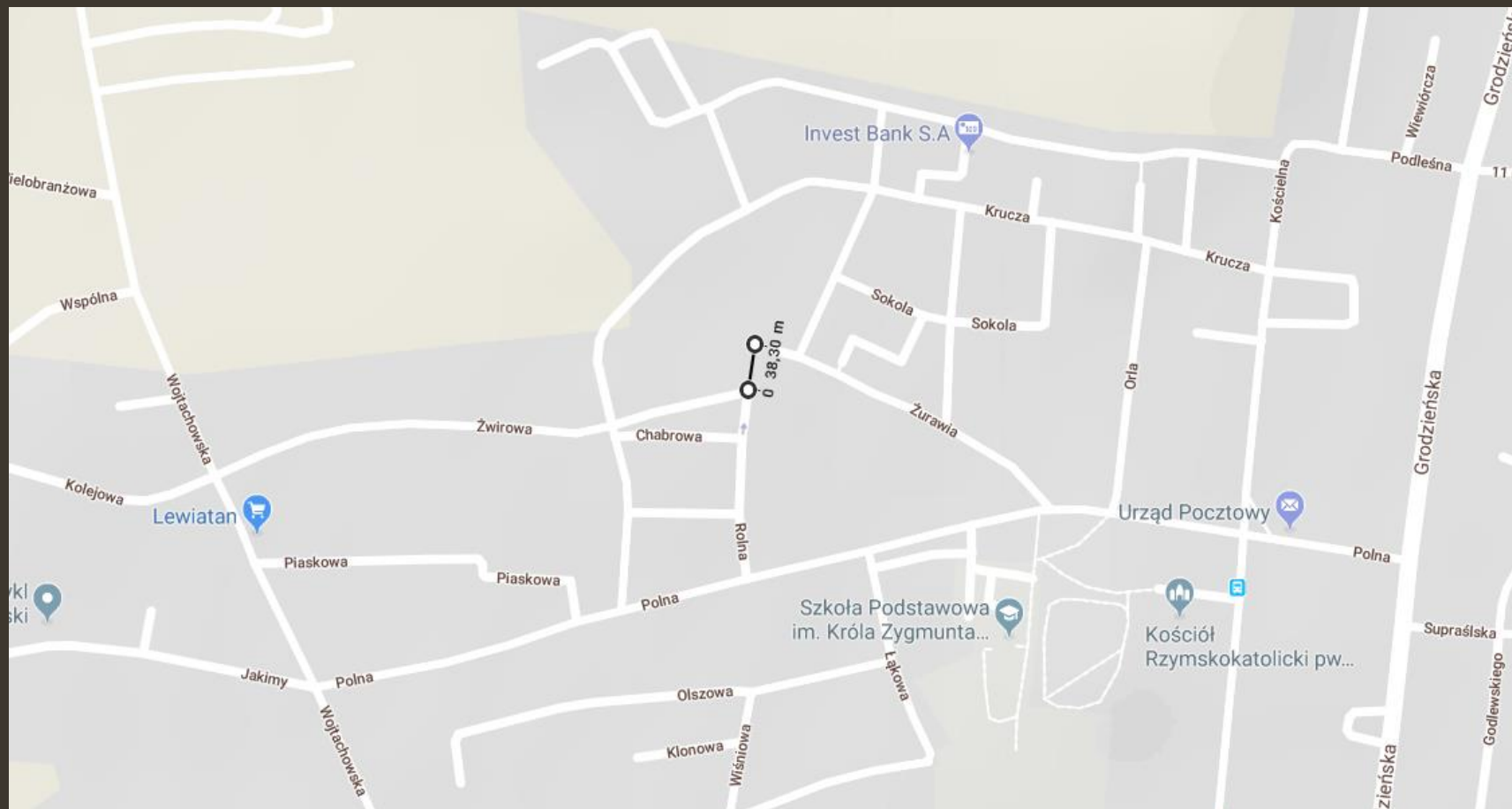
Krzysztof Żołnierzak



# Budowa chodnika dla pieszych

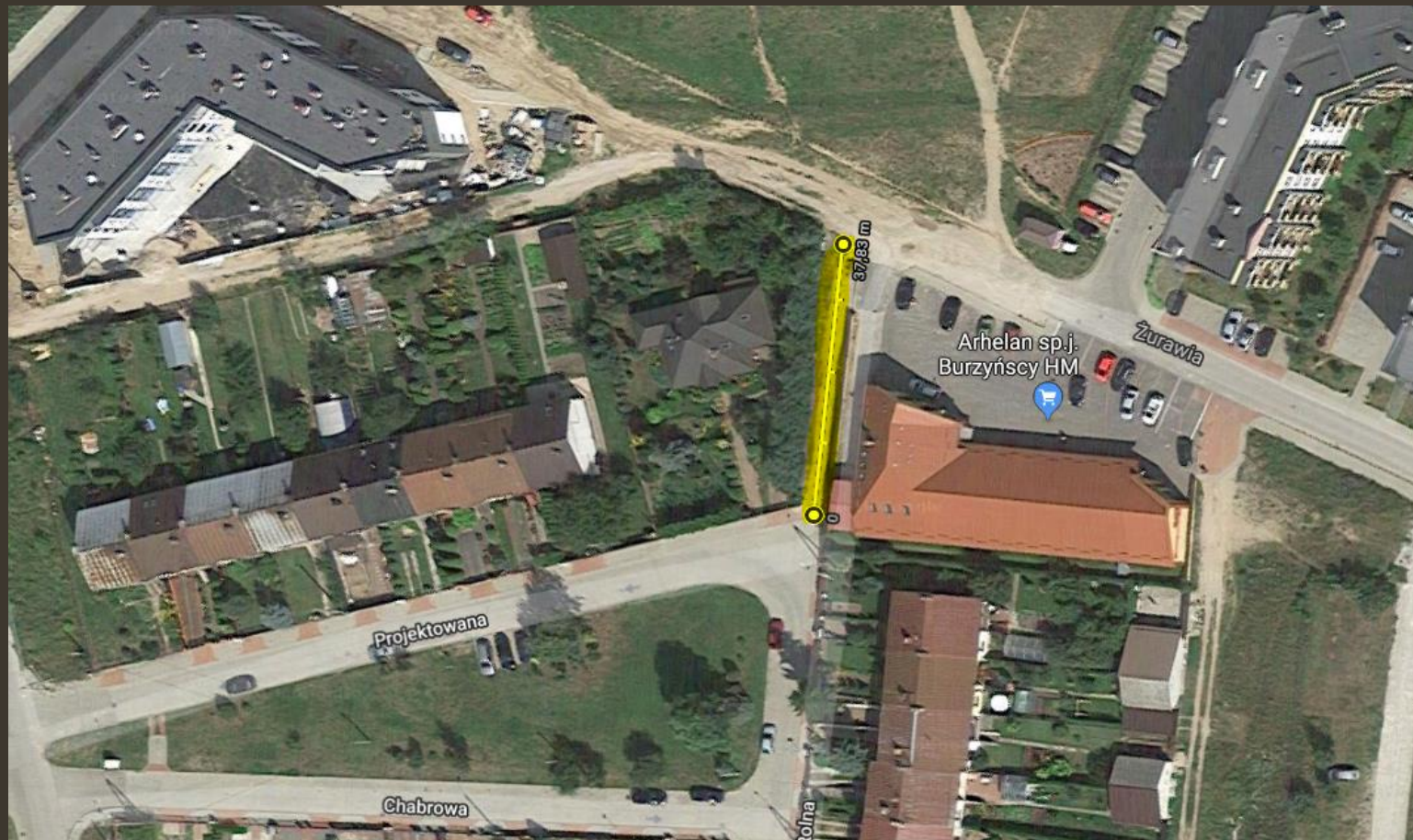
- Lokalizacja: Wasilków
- Realizacja w ramach Budżetu Obywatelskiego 2019
- Użyty materiał: kostka brukowa
- Wysiew trawy

# Lokalizacja Inwestycji





# Lokalizacja Inwestycji, powiększony widok



# Uzasadnienie

- Obecny stan przejścia pieszego łączący skrzyżowanie ul. Rolnej i ul. Projektowanej z ul. Żurawią jest w stanie fatalnym. Po opadach deszczowych tworzą się rozległe kałuże, których nie da się ominąć. W pozostałych miejscach powstaje błoto, które utrzymuje się do całkowitego wyschnięcia. Po wyschnięciu z rozmokłej powierzchni przejście jest zniszczone dołkami, odciskami butów, koleinami kół rowerowych, wózków, itp. Nierówności powodują, że trudno się stąpa po takiej powierzchni, co z kolei może nawet doprowadzić do ew. uszczerbku na zdrowiu poprzez np. skręcenie kostki. Z przejścia w takim stanie nie mogą korzystać inwalidzi. Z tej alejki korzysta wielu mieszkańców jak i gości Wasilkowa, należy doprowadzić je do lepszego stanu. Położenie kostki brukowej poprawi komfort i bezpieczeństwo mieszkańców

# Charakterystyka przejścia

- Długość chodnika: ok. 38 m
- Szerokość przejścia: ok. 4 m
  - Szerokość chodnika: 3 m
    - Od strony posesji ok. 1 m pasu zieleni
    - 3 m. szerokości kostki brukowej łączącej się z ogrodzeniem posesji od strony sklepu Arhelan
  - Szerokość chodnika: 2 m
    - Dwa pasy zieleni o szerokości 1 m
    - Pomiedzy pasami zielenik chodnik z kostki brukowej o szerokości 2 m
    - Od strony ul. Żurawiej i od strony sklepu Arhelan pas zieleni zastąpiony kostką brukową o dł. ok. 5 m.

# Plan (dwie wersje)



# Porównanie wersji

- Szersza wersja chodnika
- Węższa wersja chodnika

Cechy	Wersja 1	Wersja 2
Szerokość chodnika (kostki brukowej)	3 metry	2 metry
Trawnik	Z jednej strony	Z obu stron chodnika
Cena	Droższa	Tańsza



# Wybór wersji

- Chodnik powinien być zweryfikowany z planem zagospodarowania przestrzennego w szczególności ew. planów co do utwardzenia powierzchni i połączenia z linią brzegu drogi ul. Żurawiej.
- Szerokość ułożenia kostki wstępnie występowała w dwóch wersjach jednak na potrzeby projektu wybrano wersję z dwoma pasami zieleni.
  - Estetyczniejszy wygląd
  - Tańsza Inwestycja









SOLID

biały kiel  
GABINET WETERYNARYJNY  
tel. 85 667 18 29







# Cechy

- Grubość kostki brukowej 6 lub 8 cm
- Kształt i wzór kostki powinien być zbliżony do kostki położonej w pobliżu (ul. Rolna)
- Obrzeża / krawężniki
- Dwa pasy zieleni

# Wycena

- Średni koszt ułożenia kostki brukowej 1 m<sup>2</sup> w woj. podlaskim: 125 zł
- Powierzchnia ułożenia kostki brukowej: ok.80 m<sup>2</sup> x 125 zł = 10 tys. zł
- Krawężniki: 8 tys. zł
- Prace porządkowe i wysianie trawy: 2 tys. zł
- Szacunkowy koszt inwestycji: ok. 20 tys. zł

Dziękuję za uwagę.

*Krzysztof Żołnierzak*

*kom. 501 493 021*

*zolnierzak@gmail.com*